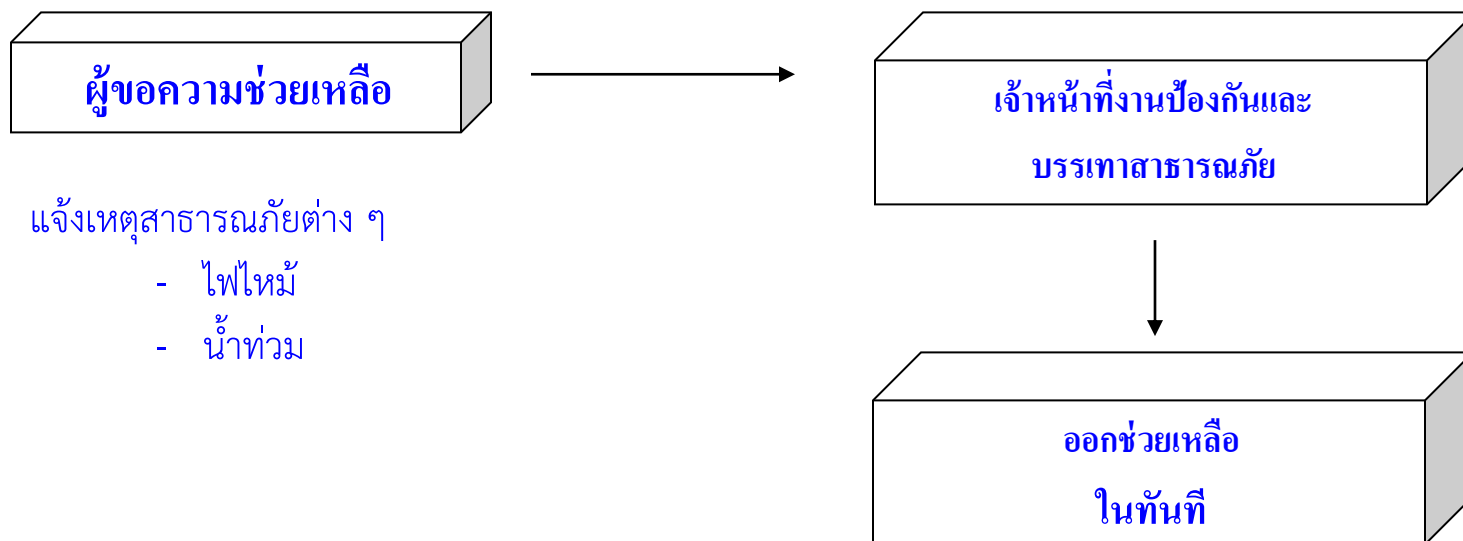




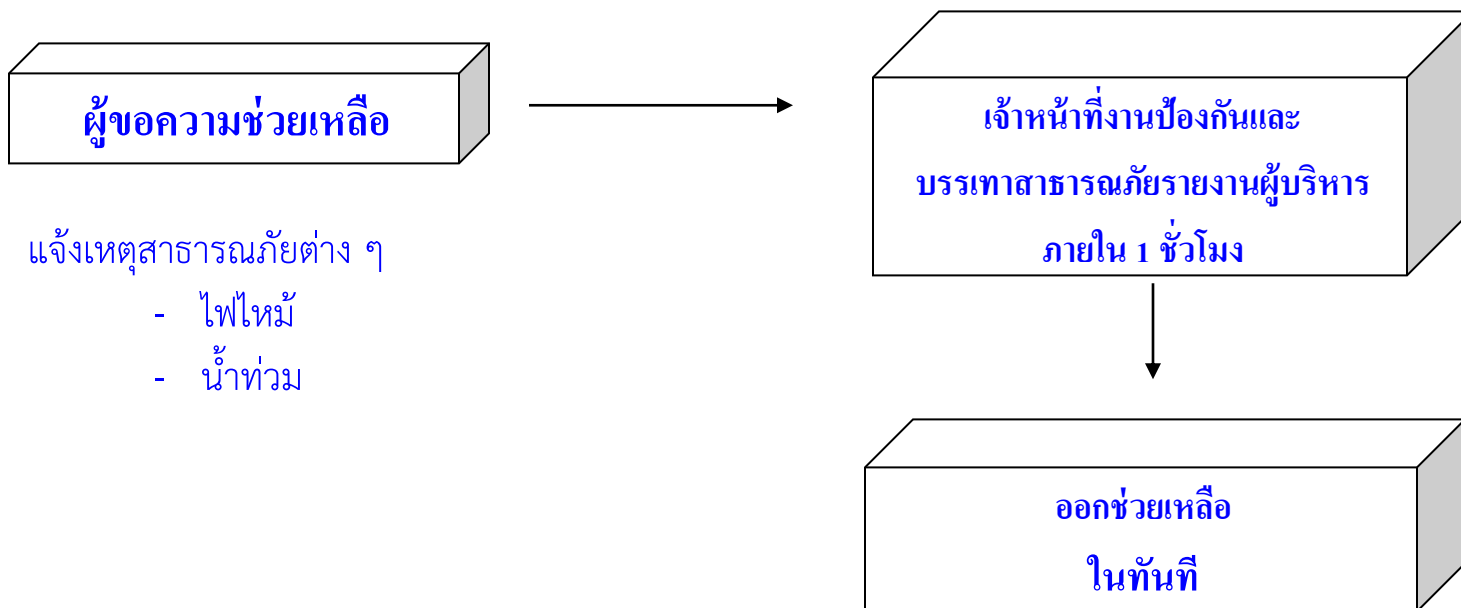
แผนผังแสดงขั้นตอนและระยะเวลาการปฏิบัติราชการ (การช่วยเหลือสาธารณภัย)



ขั้นตอนการช่วยเหลือสาธารณภัย เวลาปฏิบัติงานเดิม - ชั่วโมง เวลาปฏิบัติงานที่ปรับลด ในทันที



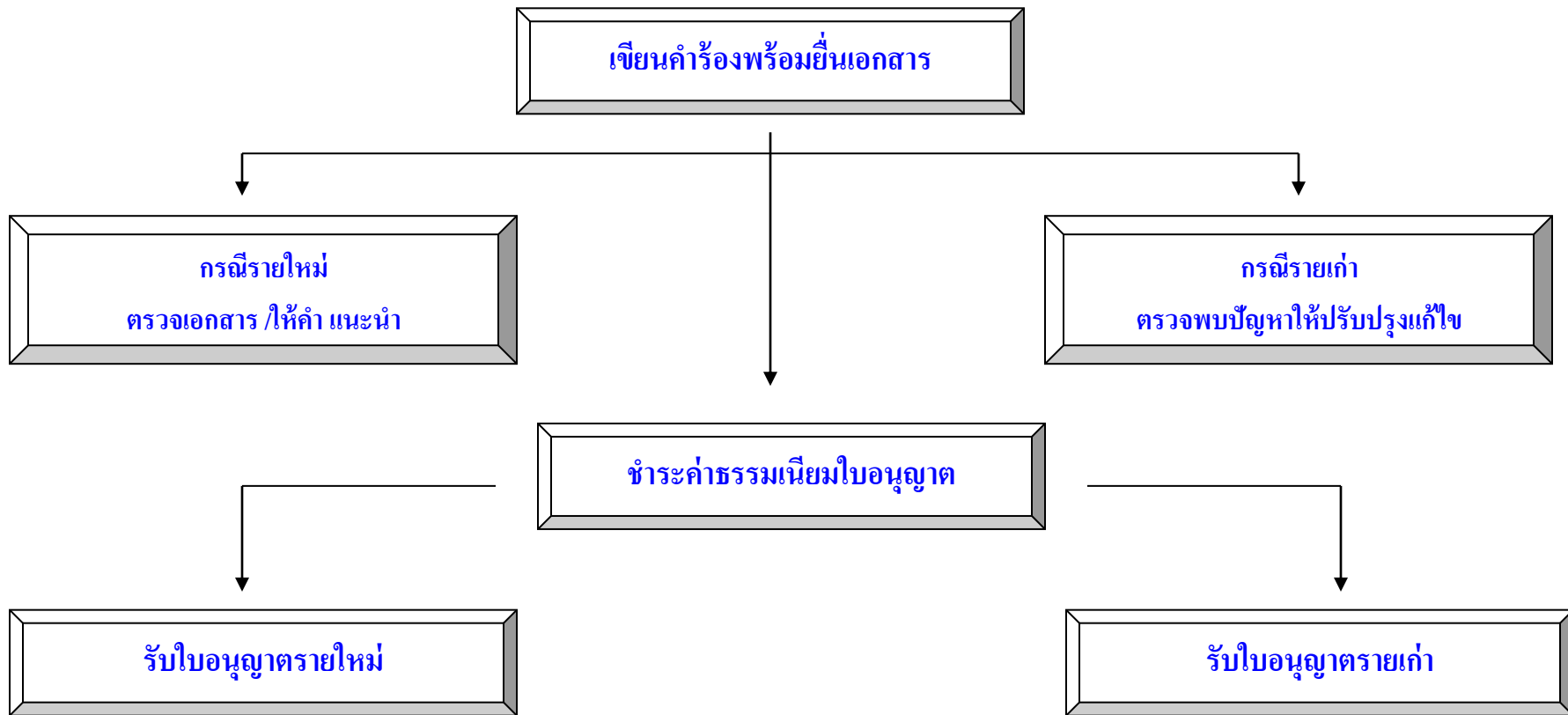
แผนผังแสดงขั้นตอนและระยะเวลาการปฏิบัติราชการ (งานป้องกันบรรเทาสาธารณภัย)



ขั้นตอนงานป้องกันบรรเทาสาธารณภัย เวลาปฏิบัติงานเดิม ๑ ชั่วโมง เวลาปฏิบัติงานที่ปรับลด ในทันที



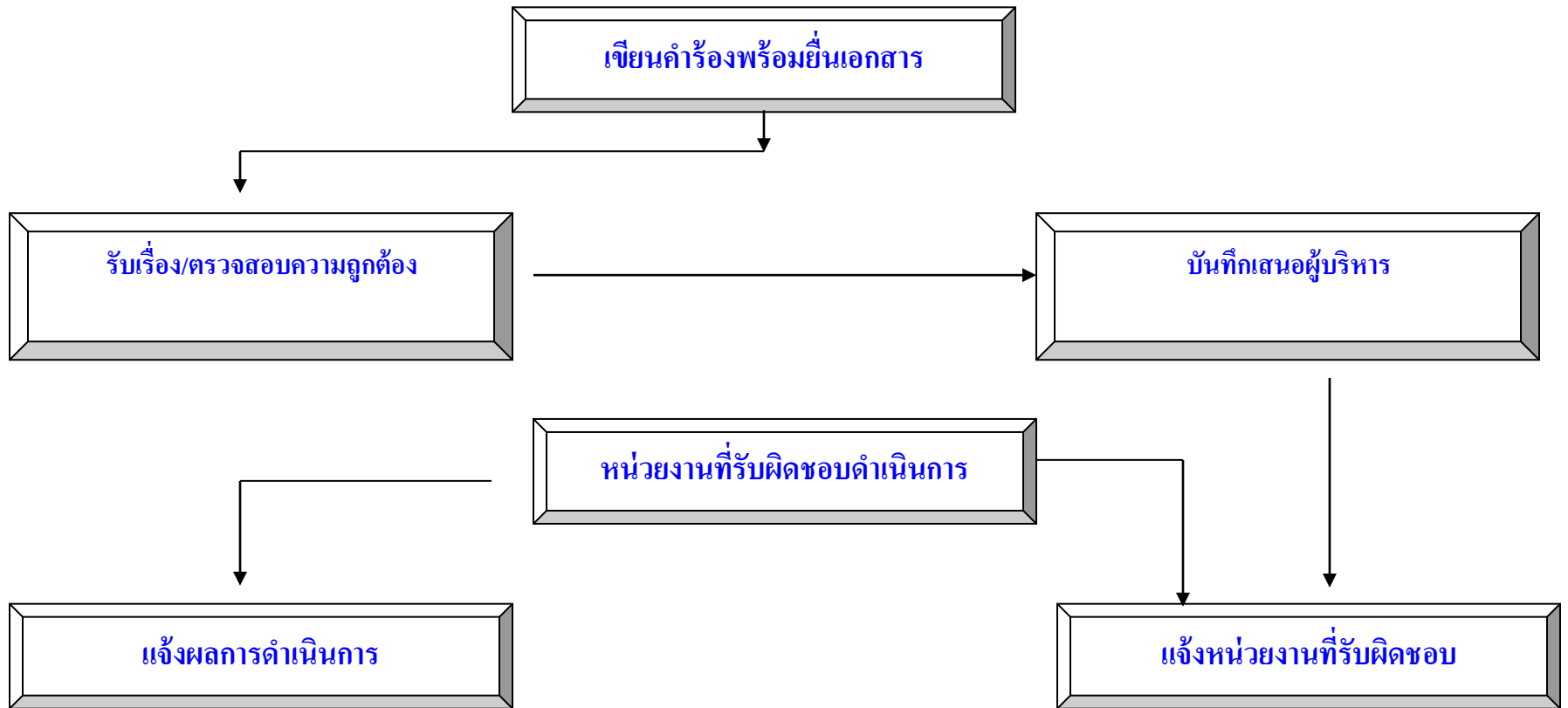
แผนผังแสดงขั้นตอนและระยะเวลาการปฏิบัติราชการ (การขอใบอนุญาตประกอบกิจการต่าง ๆ)



ขั้นตอนการขอใบอนุญาตประกอบกิจการต่าง ๆ เดิม ๓๐ วัน ต่อราย เวลาปฏิบัติงานที่ปรับลด ๒๐ วันต่อราย



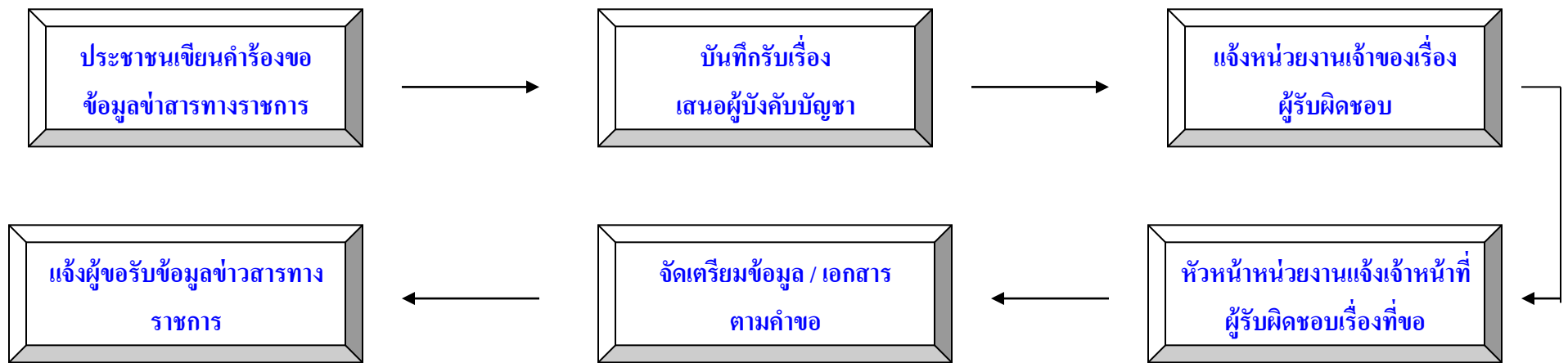
แผนผังแสดงขั้นตอนและระยะเวลาการปฏิบัติราชการ (รับแจ้งเรื่องราวร้องทุกข์)



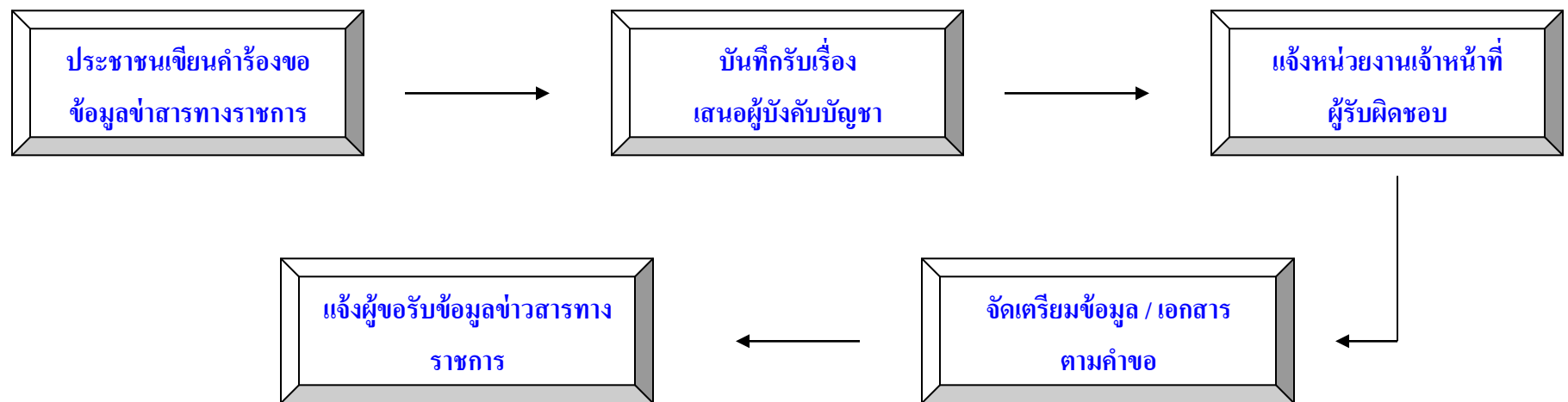
ขั้นตอนการรับแจ้งเรื่องราวร้องทุกข์ ๒๐ วัน ต่อราย เวลาปฏิบัติงานที่ปรับลด ๗ วันต่อราย



แผนผังแสดงขั้นตอนและระยะเวลาการปฏิบัติราชการ (การขอข้อมูลข่าวสารทางราชการเดิม)

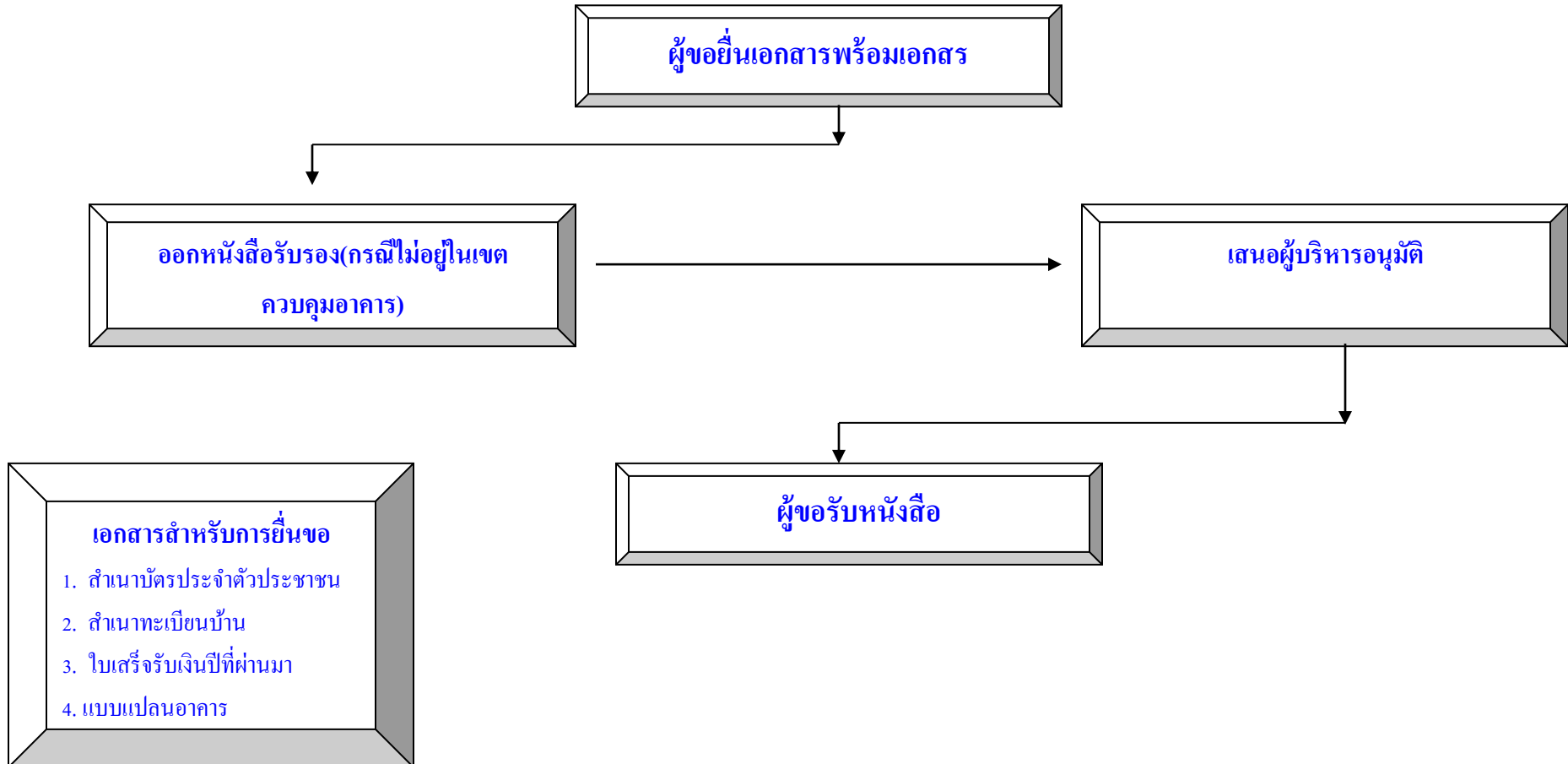


(การขอข้อมูลข่าวสารทางราชการกำหนดใหม่)





แผนผังแสดงขั้นตอนและระยะเวลาการปฏิบัติราชการ (ขออนุญาตก่อสร้างอาคาร)

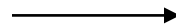


ขั้นตอนการขออนุญาตก่อสร้างอาคาร เดิม ๓๐ นาที ต่อราย เวลาปฏิบัติงานที่ปรับลด ๔-๖ นาทีต่อราย



แผนผังแสดงขั้นตอนและระยะเวลาการปฏิบัติราชการ (งานจัดเก็บรายได้)

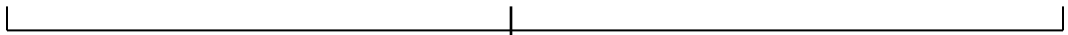
ผู้มีหน้าที่ชำระภาษี



ภาษีโรงเรือน
และที่ดิน

ภาษีป้าย

ภาษีบำรุงท้องที่



กรอกข้อมูลในแบบพร้อมแนบเอกสารยื่นต่อเจ้าหน้าที่



เจ้าหน้าที่ตรวจสอบเอกสาร



ออกใบเสร็จรับเงิน

เอกสารสำหรับการยื่นภาษี

1. สำเนาบัตรประจำตัวประชาชน
2. สำเนาทะเบียนบ้าน
3. ใบเสร็จรับเงินปีที่ผ่านมา

ขั้นตอนการชำระภาษีต่าง ๆ
เดิม ๘ นาที / ราย
เวลาปฏิบัติงานที่ปรับลด ๕ นาที / ราย

