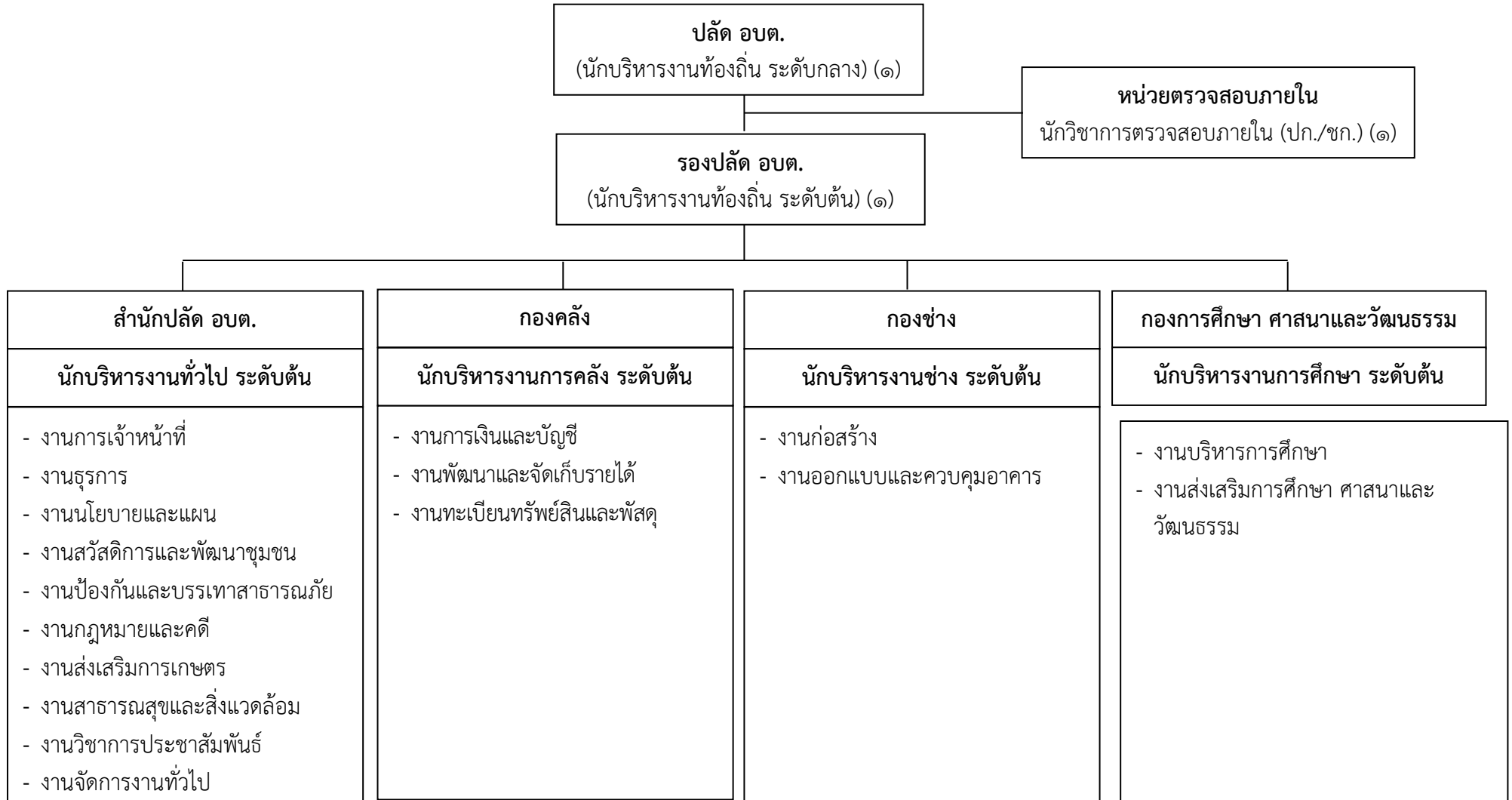


๑๐. แผนภูมิโครงสร้างการแบ่งส่วนราชการ ตามแผนอัตรากำลัง ๓ ปี

โครงสร้างส่วนราชการ ขององค์การบริหารส่วนตำบลโป่งผา



**โครงสร้างการบริหารงานสำนักปลัด อบต.
องค์การบริหารส่วนตำบล**

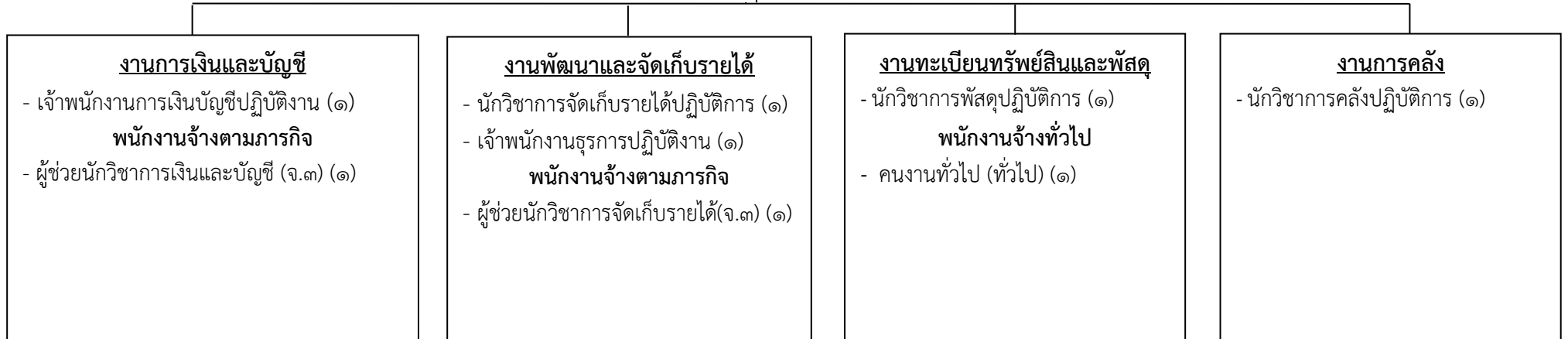
**หัวหน้าสำนักปลัดองค์การบริหารส่วนตำบล
(นักบริหารงานทั่วไป ระดับต้น) (๑)**



ระดับ	อก.สูง	อก.ต้น	ชก.พิเศษ	ชำนาญการ	ปฏิบัติการ	อาวุโส	ชำนาญงาน	ปฏิบัติงาน	พนักงานจ้างภารกิจ	พนักงานจ้างทั่วไป
จำนวน	-	๑	-	๒	๕	-	๒	๑	๙	๕

โครงสร้างการบริหารงาน กองคลัง
องค์การบริหารส่วนตำบล

ผู้อำนวยการกองคลัง
(นักบริหารงานการคลัง ระดับต้น) (๑)



ระดับ	อก.สูง	อก.ต้น	ชก.พิเศษ	ชำนาญการ	ปฏิบัติการ	อาวุโส	ชำนาญงาน	ปฏิบัติงาน	พนักงานจ้าง ภารกิจ	พนักงานจ้าง ทั่วไป
จำนวน	-	๑	-	-	๖	-	-	๒	๒	๑

โครงสร้างการบริหารงาน กองช่าง
องค์การบริหารส่วนตำบล

ผู้อำนวยการกองช่าง
(นักบริหารงานช่าง ระดับต้น) (๑)

งานก่อสร้าง

- นายช่างโยธาปฏิบัติงาน(๑)
พนักงานจ้างตามภารกิจ
- ผู้ช่วยนายช่างโยธา (จ.๒) (๑)

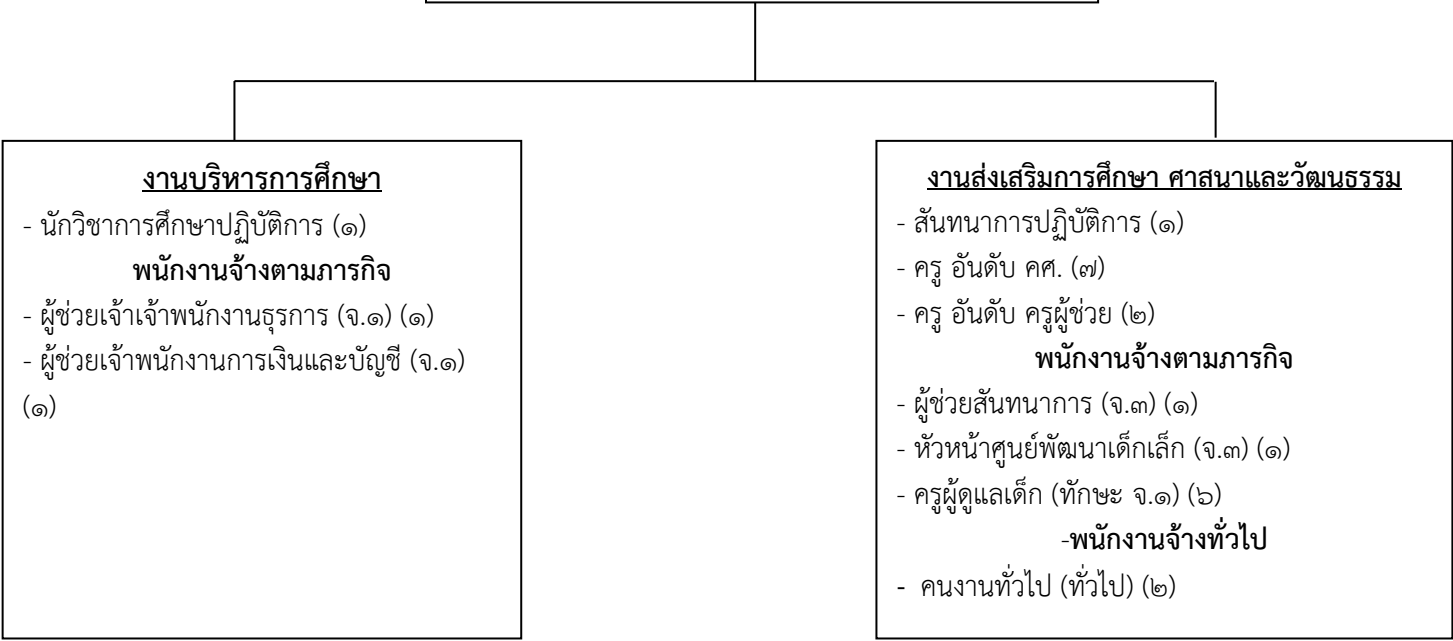
งานออกแบบและควบคุมอาคาร

- นายช่างโยธาชำนาญงาน (๑)
พนักงานจ้างตามภารกิจ
- ผู้ช่วยนายช่างไฟฟ้า (จ.๑) (๑)
พนักงานจ้างทั่วไป
- คนงานทั่วไป (ทั่วไป) (๒)

ระดับ	อก.สูง	อก.ต้น	ชก.พิเศษ	ชำนาญการ	ปฏิบัติการ	อาวุโส	ชำนาญงาน	ปฏิบัติงาน	พนักงานจ้าง ภารกิจ	พนักงานจ้าง ทั่วไป
จำนวน	-	๑	-	-	-	-	๑	๑	๒	๒

**โครงสร้างการบริหารงาน กองการศึกษา
องค์การบริหารส่วนตำบล**

**ผู้อำนวยการกองการศึกษา
(นักบริหารงานการศึกษา ระดับต้น) (๑)**



ระดับ	อก.สูง	อก.ต้น	ชก.พิเศษ	ชำนาญการ	ปฏิบัติการ	อาวุโส	ชำนาญงาน	ปฏิบัติงาน	พนักงานจ้าง ภารกิจ	พนักงานจ้าง ทั่วไป
จำนวน	-	๑	-	-	๒	-	-	-	๑๐	๒